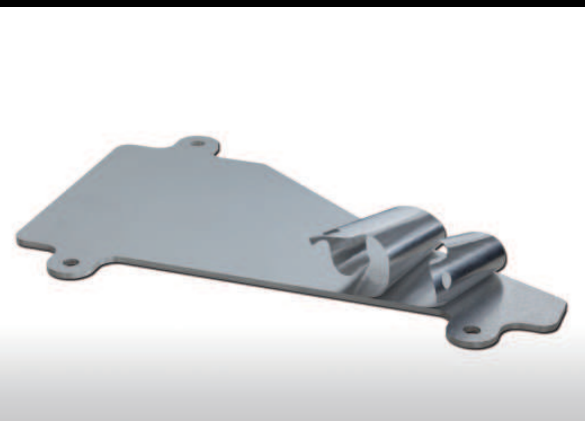


# LỰA CHỌN LOẠI CHÊM TÁCH LỚP PHÙ HỢP NHƯ THẾ NÀO?



Bạn chưa biết gì về các loại chêm dán tách lớp? Hoặc có thể bạn đang phân vân không biết loại nào phù hợp nhất với yêu cầu của bạn?

Có 2 yếu tố quan trọng để lựa chọn:

## Yếu tố thứ nhất:

### NHIỆT ĐỘ SỬ DỤNG CỰC ĐẠI

Có một điều bạn cần biết là lớp keo giữa các miếng chêm dán là cực tốt và rất đặc biệt. Sau quá trình xử lý nhiệt, độ dày của chúng gần như bằng 0. Và khi đến một nhiệt độ nào đó (khoảng 230°C/446°F), lớp keo đó sẽ biến mất hoàn toàn. Tuy nhiên, trong mọi trường hợp, sự biến mất của chúng không gây ảnh hưởng đến bất kỳ bộ phận hoạt động nào của miếng chêm dán LAMECO. Bộ phận này sẽ tiếp tục được sử dụng cho đến khi được thay thế trong quá trình tháo lắp bảo dưỡng.

## Yếu tố thứ hai:

### ỨNG SUẤT CƠ HỌC

Trước tiên bạn phải xét xem lực ép sẽ tác động lên miếng chêm dán tách lớp như thế nào.

Nếu như các chi tiết của bạn có các lỗ cố định, lực ép ở đây chính là việc vặn chặt ốc vít. Đây chỉ là một áp lực nhỏ. Trong trường hợp này bạn có thể sử dụng mọi loại chêm dán bằng tất cả các vật liệu của LAMECO mà không gặp bất kỳ hạn chế nào. Đối với các trường hợp khác, mời bạn tham khảo phần dưới đây của chúng tôi.

## Điều kiện sử dụng:

Sau khi đã xem xét 2 yếu tố trên, bạn có thể lựa chọn loại vật liệu nào sẽ đáp ứng hoàn hảo các yêu cầu của bạn khi xét thêm các yếu tố dưới đây:

# LỰA CHỌN LOẠI CHÊM TÁCH LỚP PHÙ HỢP NHƯ THẾ NÀO?

## NẾU BẠN MUỐN TÁCH MIẾNG CHÊM DỄ DÀNG HƠN VÀ NHANH HƠN

Tất cả các sản phẩm bằng vật liệu composit của chúng tôi, INTERCOMPOSITE®, DUOPEEL®, X.FIBER® và COBRA.X® đều có thể dễ dàng tách được bằng ngón tay mà không cần đến bất kỳ dụng cụ nào.

Điều này cũng giống như tất cả các sản phẩm bằng vật liệu kim loại của INSTANT-PEEL®.

Tất cả các sản phẩm này đều có thể tách rời mà không làm méo, vẹo chúng và bạn hoàn toàn có thể tái sử dụng những sản phẩm này!

## YÊU CẦU VỀ TRỌNG LƯỢNG

- Nếu như mối quan tâm chính của bạn là giảm nhẹ trọng lượng (khả năng vận chuyển hiệu quả hơn, sử dụng linh hoạt hơn, v.v...): INTERCOMPOSITE®, DUOPEEL®, X.FIBER® và COBRA.X® có thể đáp ứng hoàn hảo các nhu cầu của bạn – xem thông tin về các sản phẩm này.

Đây là những sản phẩm nhẹ nhất và có tỷ lệ giữa đặc tính cơ học và trọng lượng tuyệt vời nhất của chúng tôi, và đây cũng là những sản phẩm được giới thiệu nhiều nhất khi có yêu cầu cả về trọng lượng và hiệu suất nổi bật.

- INTERCOMPOSITE® và DUOPEEL® không chỉ dễ dàng sử dụng, mà chúng còn có giá thành thấp nhất trong số các loại chêm dán.

## YÊU CẦU VỀ VIỆC THÍCH ỨNG VỚI CÁC BỀ MẶT CONG

Nếu như bạn muốn chêm vào các đối tượng có bề mặt cong, các sản phẩm như INTERCOMPOSITE®, DUOPEEL® và, với những đối tượng cần độ mỏng là X.FIBER® có thể dễ dàng và nhanh chóng đáp ứng với hầu hết các bề mặt cong mà không mất đi độ chính xác - xem phần giới thiệu thông tin về sản phẩm này.

## 3 LỜI KHUYÊN CUỐI CÙNG

- Không sử dụng thép trong việc lắp ráp để tránh rủi ro bị ăn mòn.

- Tốt nhất không nên sử dụng nhôm nếu muốn nâng cao năng suất hoạt động, bởi vì việc tách các lá nhôm sẽ phải rất tỉ mỉ và cẩn thận do đó sẽ tốn nhiều thời gian hơn.

- Cuối cùng cũng không nên sử dụng nhôm (hoặc vật liệu nhẹ hơn như thép) vào những điểm có thể bị điện hóa hay còn gọi là "ăn mòn".

**Hãy xác định nhiệt độ mà vật liệu chịu được, lực ép tác động, những bề mặt cong khó, hay những yêu cầu về trọng lượng, tất cả các dữ liệu trên sẽ giúp bạn lựa chọn được loại vật liệu chêm dán LAMECO phù hợp có thể đáp ứng tốt nhất nhu cầu của bạn.**

## GIỚI HẠN CỦA VIỆC KẾT HỢP CÁC MIẾNG CHÊM KỸ THUẬT (PHẦN CÓ THỂ TÁCH VÀ PHẦN KHÔNG THỂ TÁCH)

Khi các vật liệu đã được đưa ra, phải tránh những phần gọi là "phần đặc" [ hay còn gọi là phần không thể tách] trong cả tấm ghép dày.

- Trên thực tế, việc kết hợp những phần kim loại đặc với phần có thể tách sẽ làm giảm hiệu suất cơ khí. Vì vậy, khi kết hợp các miếng chêm này, cần phải giữ độ dày của những phần kim loại đặc ở mức tối thiểu nhất.

- Cũng cần chú ý rằng các miếng chêm ghép như thế này cực kỳ khó sản xuất và vì vậy, giá thành của nó rất cao.

Do vậy, phần đặc chỉ nên được sử dụng trong trường hợp có yêu cầu kỹ thuật đặc biệt. Ví dụ như khi cần phải có một bộ phận ren nằm sâu trong miếng chêm, hoặc một mũi khoét đầu vít.



LAMECO · 2 bis, phố Blaise Pascal · ZA de Pissaloup  
78190 TRAPPES PHÁP · ĐT: 01 30 68 61 05 · Fax: 01 30 68 14 47  
Email: Lameco@LamecoGroup.com · Vốn công ty 312 800 Euros  
SIRET 302 177 936 00051 - APE 2562 B

[www.LamecoGroup.com](http://www.LamecoGroup.com)