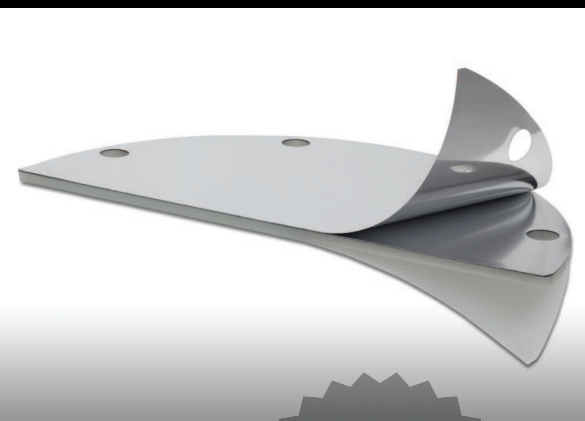


DUOPEEL

ИДЕНТИФИЦИРУЕМЫЙ НА ГЛАЗ ДВУХСЛОЙНЫЙ ЭЛЕМЕНТ



Новый

DUOPEEL[®] (1) это пластинчатый материал, разработанный и запатентованный компанией Yann GASTEL. Этот материал из двухслойного композита позволяет видеть толщину отслаиваемых пластинчатых элементов, которые его составляют. Одна из двух пластинок была специально обработана с тем, чтобы можно было ее различить невооруженным глазом: очень тонкий слой алюминия покрывает полиэфирную пластмассу, придавая ей металлический оттенок. Тем самым пользователь может идентифицировать различные отслаиваемые части готового материала. Он может отделить прокладку с нужной стороны, чтобы получить требуемую толщину.

Преимущества:

Простота идентификации различных отслаиваемых частей

Например, пластинчатая прокладка общей толщиной 1.75 mm / .069 inch может включать одну часть, состоящую из 10 элементов из полitereфталата этиленгликоля толщиной по 0.075 mm / .003 inch (т. е. 0.75 mm / .03 inch) и вторую, состоящую из 40 листов металлизированной полиэфирной пластмассы толщиной по 0.025 mm / .001 inch (т. е. 1 mm / .04 inch).

Легкость

Этот материал отвечает требованиям снижения веса материалов (для достижения большей автономности действия, увеличения полезной нагрузки и т. п.). DUOPEEL[®] вместе с INTERCOMPOSITE[®] (2), X.FIBER[®] (3) и COBRA.X[®] (4) представляет собой легчайший из всех слоистых материалов.

Материал	Удельная масса	Экономия
DUOPEEL [®]	1,395	
Алюминий	2,8	2,01 X

Возможность адаптации к криволинейным формам

DUOPEEL[®] немедленно адаптируется к большинству криволинейных форм без потери точности. Это достигается прямо на месте, прямо при монтаже.

Простота использования

DUOPEEL[®] расслаивается «пальцем», без всякого инструмента.

(1) DUOPEEL[®] - Зарегистрированный товарный знак, Франция: патент № FR 2 944 990 B1, Европа: патент на стадии оформления

(2) INTERCOMPOSITE[®] - Зарегистрированный товарный знак, Франция: патент № FR 2 572 411 B1

(3) X.FIBER[®] - Зарегистрированный товарный знак, Европа: патент № EP 1 444 094 B1, Канада: патент № CA 2 464 337 C, США: патент на стадии оформления

(4) COBRA.X[®] - Зарегистрированный товарный знак, Европа: патент на стадии оформления, Канада: патент на стадии оформления, США: патент на стадии оформления

DUOPEEL

ИДЕНТИФИЦИРУЕМЫЙ НА ГЛАЗ ДВУХСЛОЙНЫЙ ЭЛЕМЕНТ

БЕЗОПАСНОСТЬ, ПОЛНОЕ ОТСУТСТВИЕ РИСКА НЕСЧАСТНОГО СЛУЧАЯ НА РАБОЧЕМ МЕСТЕ

DUOPEEL® Этот композиционный материал не представляет никакого риска пореза во время операции отслаивания.

ВЫСОКИЕ ФИЗИЧЕСКИЕ, МЕХАНИЧЕСКИЕ, ТЕРМИЧЕСКИЕ И ХИМИЧЕСКИЕ ХАРАКТЕРИСТИКИ

Эти данные предоставляются по требованию по электронной почте.

ПРАКТИЧЕСКИЙ СОВЕТ И ЭКОНОМИЧНОСТЬ

После отслаивания листы остаются плоскими и не испытывают никакой деформации, а следовательно, могут использоваться вновь.

Имеющиеся значения веса и толщины пластинчатых прокладок DUOPEEL®:

Спецификация	Удельный вес	Толщины листов (mm / inches) Спецификация											
		PET								Металлизованный полиэстер			
		0,012 .0005	0,019 .0007	0,023 .0009	0,05 .002	0,075 .003	0,1 .004	0,2 .008	0,012 .0005	0,019 .0007	0,023 .0009	0,05 .002	
	3	4	5	7	8	9	11	3	4	5	7		
LS13	1,395	x	x	x	x	x	x	x	x	x	x	x	

DUOPEEL®, совместные действия для ассемблеров и техников



LAMECO · 2 bis, rue Blaise Pascal · ZA de Pissaloup
78190 TRAPPES France · Tél.: 01 30 68 61 05 · Fax: 01 30 68 14 47
E-mail: Lameco@LamecoGroup.com · SA au Capital de 312 800 Euros
SIRET 302 177 936 00051 - APE 2562 B

www.LamecoGroup.com