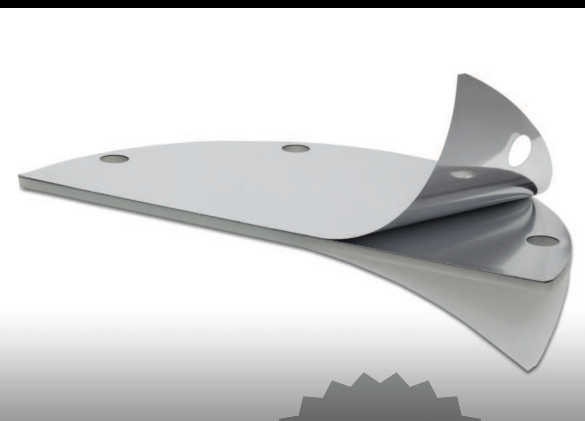


DUOPEEL

Le bi-lamellé visualisable



nouveau

DUOPEEL[®] (1) est un matériau pelable, conçu et breveté(2) par Yann GASTEL. Ce matériau composite bi-lamellé permet de visualiser les différentes épaisseurs des éléments pelables qui le composent. Une des deux épaisseurs a en effet reçu un traitement spécifique identifiable à l'œil nu : une couche d'atomes d'aluminium recouvre le polyester, conférant à ce dernier un aspect métallique. Il vous est ainsi possible d'identifier les différentes parties pelables de votre produit fini. De la sorte, vous pèlez le côté idoine pour amener la cale à épaisseur.

Avantages :

IDENTIFICATION AISÉE DES DIFFÉRENTES PARTIES PELABLES

Par exemple, une cale pelable d'épaisseur totale 1.75 mm, peut se composer d'une partie en 10 éléments de polytérephtalate d'éthylène glycol de 0.075 mm (soit 0.75 mm) et d'une seconde en 40 feuilles de polyester métallisé de 0.025 mm (soit 1 mm).

LÉGÈRETÉ

Il constitue une réponse appropriée à un besoin d'allègement des matériels (pour obtenir davantage d'autonomie, de charge utile...). DUOPEEL[®] est, avec INTERCOMPOSITE[®] (3), X.FIBER[®] (4) et COBRA.X[®] (5), le plus léger de tous les matériaux pelables.

| Matériaux | Poids spécifique | Gain |
|----------------------|------------------|--------|
| DUOPEEL [®] | 1,395 | |
| Aluminium | 2,8 | 2,01 X |

ADAPTATION SUR FORMES COURBES

DUOPEEL[®] s'adapte immédiatement à la plupart des courbures sans perte de précision. Le tout sur le site même du montage.

FACILITÉ ET RAPIDITÉ D'UTILISATION

DUOPEEL[®] se pèle "au doigt", sans l'aide d'aucun outil.

(1) DUOPEEL[®] - Marque déposée,

(2) France : Brevet N° FR 2 944 990 B1,
Europe : N° EP 2 248 661 B1

(3) INTERCOMPOSITE[®], (4) X.FIBER[®], (5)
COBRA.X[®] - Marques déposées, consulter les
numéros de brevet sur la fiche consacrée à
chacun de ces produits.

DUOPEEL

Le bi-lamellé visualisable

SÉCURITÉ, AUCUN RISQUE D'ACCIDENT DU TRAVAIL

Ce matériau composite épargne tout risque de coupure lors de l'opération de pelage.

BONNES CARACTÉRISTIQUES PHYSIQUES, MÉCANIQUES, THERMIQUES ET CHIMIQUES

Ces données sont communiquées, sur demande, par retour d'e-mail.

ASTUCE ET ÉCONOMIE

Une fois pelées, les feuilles restent planes et n'accusent aucune déformation. Elles sont donc réutilisables.

Dimensions des produits DUOPEEL® :

| Spéc. | Poids spécifique | Épaisseur des éléments pelables (en mm) Spécification | | | | | | | | | | | |
|-------|------------------|--|-------|-------|------|-------|-----|-----|-------|---------------------|-------|------|---|
| | | PET | | | | | | | | Polyester métallisé | | | |
| | | 0,012 | 0,019 | 0,023 | 0,05 | 0,075 | 0,1 | 0,2 | 0,012 | 0,019 | 0,023 | 0,05 | |
| | | 3 | 4 | 5 | 7 | 8 | 9 | 11 | 3 | 4 | 5 | 7 | |
| LS13 | 1,395 | x | x | x | x | x | x | x | x | x | x | x | x |

DUOPEEL®, la complémentarité
au service des monteurs et techniciens



LAMECO · 2 bis, rue Blaise Pascal · ZA de Pissaloup
78190 TRAPPES France · Tél. : 01 30 68 61 05 · Fax : 01 30 68 14 47
E-mail : Lameco@LamecoGroup.com · SA au Capital de 312 800 Euros
SIRET 302 177 936 00051 - APE 2562 B

www.LamecoGroup.com