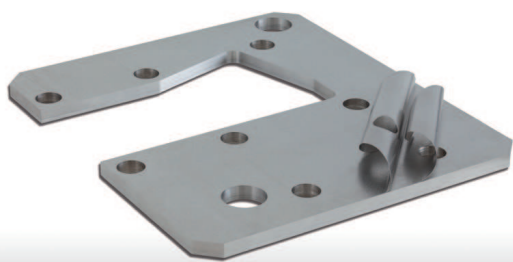


LAMECO标准

层叠垫片材料



以下段落1.1~1.6为层叠垫片的材料规格。

在第二章中的物理和机械性能适用于所列规格的每种材料。

在文末，你会看到一个拟定好的由需求，计划和其他可能被要求的技术文件构成的简述程式的例子。

1. 产品描述

1.1 垫片材料

- LS1 - 铝 1200 H19
- LS2 - 铝 5052 H19 / H39
- LS3 - 黄铜CuZn 36/37
- LS4 - 不锈钢AISI 302
- LS5 - 不锈钢AISI 304
- LS6 - 不锈钢AISI 304L
- LS7 - 不锈钢AISI 316
- LS8 - 不锈钢AISI 316L
- LS9 - 碳钢1010
- LS10 - 钛 1 (T35)
- LS11 - 钛 2 (T40)
- LS12 - 单色聚合物
- LS13* - 双色聚合物
- LS15* - 碳纤维编织物
- LS16 - 玻璃纤维编织物
- LS17 - 编织物

对于全系列INSTANT-PEEL® / CURVPEEL®产品，订购时在所需材质规格前加上“IP” / “CP”即可（例如：对于INSTANT-PEEL®中的AISI 316不锈钢，订购编号为IPLS7）

注：其他材料的垫片也可以生产，可通过电子邮件回复。

*垫片材料LS14已被取代。

1.2 型号

- A - 全层压
- B - 半层压
(型号B的垫片材料见1.6)
- C - 金属双层叠：请将您所期望的层厚度及垫片可剥部分的总厚度供给我们

1.3 叠层的厚度

- 1 - 0,005 mm / 0.0002 inch
(LS17还在测试中)
- 2 - 0,01 mm / 0.0004 inch
- 3 - 0,012 mm / 0.0005 inch
- 4 - 0,019 mm / 0.0007 inch
- 5 - 0,023 mm / 0.0009 inch
- 6 - 0,025 mm / 0.001 inch
- 7 - 0,05 mm / 0.002 inch
- 8 - 0,075 mm / 0.003 inch
- 9 - 0,1 mm / 0.004 inch
- 10 - 0,11 mm / 0.0043 inch
- 11 - 0,2 mm / 0.008 inch

1.4 总厚度

X代表总的厚度

1.5 各种材料可选择的叠层厚度种类

- LS1, LS2, LS4, LS6, LS9, LS10, LS11: 7, 8, 9
- LS3: 2, 6, 7, 8, 9
- LS5: 2, 7, 8, 9
- LS7 & LS8: 7
- LS12 & LS13: 3, 4, 5, 7, 8, 9 & 11
- LS15: 10
- LS16: 8 & 9
- LS17: 1

1.6 材料 (型号B 实心部分)

- 1 - 铝 A5
- 2 - 铝 2024T3
- 3 - 不锈钢 304L
- 4 - 碳钢 DC01
- 5 - 钛 AB-1
- 6 - 棉 / 酚醛树脂纤维编织物

注：当层叠垫片需要实心部分时，实心部分的厚度通常是总厚度的一半。

LAMECO标准

层叠垫片材料

2. 物理和机械特性

2.1 密度

- LS1 & LS2: 2,8
- LS3: 8,5
- LS4 -> LS8: 8,2
- LS9: 7,8
- LS10 & LS11: 4
- LS12 & LS13: 1,39
- LS15: 1,05 (10)
- LS16: 1,37 (8) & 1,39 (9)
- LS17: 1

2.2 耐压破坏强度

- LS1 -> LS11 - 1 900 MPa (已达测试设备的极限: 无破裂)
- LS12 & LS13 - 600 MPa
- LS15 - 1 570 MPa
- LS16 - 1 900 MPa (已达测试设备的极限: 无破裂)
- LS17 - 1 900 MPa (已达测试设备的极限: 无破裂)

测试报告可根据需求提供。

2.3 永久残余变形

本数据应要求可通过电子邮件反馈。

2.4 树脂的耐热性 *

- LS1 -> LS11 - 200° C / 392° F
- LS12 & LS13 - 130° C / 266° F
- LS15 - 300° C / 572° F
- LS16 - 370° C / 698° F

2.5 按照上述1.1中各材料的最高使用温度

本数据应要求可通过电子邮件反馈。

2.6 最低使用温度

本数据应要求可通过电子邮件反馈。

2.7 剥离强度

本数据应要求可通过电子邮件反馈。

2.8 浸水后特性

本数据应要求可通过电子邮件反馈。

3. 产业部门 (无详细清单)

- 国防
- 航天: 火箭、卫星
- 一级方程式赛车
- 医药工程
- 纺织工程
- 通用机床和设备
- 专用设备
- 航空设备: 起落架, 飞机制造, 直升机制
- 造, 飞机发动机制造, 短舱, 构架
- 科研设备
- 冷冻系统
- 其它

举例:

- A/非标准垫片: "AISI 304 不锈钢, 总厚度 2mm/0.079 inch, 实心部分厚度为 1mm/0.0395" + 层叠部分厚度也为 1mm/0.0395", 其中单层可剥厚度为 0,1mm/0.004" "

- B/标准垫片: LS5, B3, 9, X2/X/0.079"

*由于黏合剂用量极少, 故超出上述温度对黏合剂造成的破坏并不会影响到垫片的使用特性。



凌敏可(上海)工业科技有限公司
地址: 上海市新骏环路 115 号 3 号楼底楼北侧
邮编: 201114
联系电话: +86 21 54171065
传真: +86 21 54171063

www.LamecoGroup.com